

## Logoseaseソフトウェア バージョンアップ方法 (Windows)

Ver.1.77

### 【ソフトウェアバージョンアップの準備】

バージョンアップを行う場合、以下のものをご用意ください。

1. バージョンアップするLogosease(ロゴシーズ)

2. Windowsパソコン 1セット

必要なパソコンの条件

対応OS

Windows10      Windows8      Windows 7 SP1 64bit 版

WindowsVista      WindowsXP SP3 32bit版

※弊社にて上記機器との動作確認を致しておりますが、動作保証をするものではありません。

※他のアプリケーションを閉じてからバージョンアップを実行してください。

※HID標準デバイスを使用します。有効にしてください。

3. Logosease充電スタンド 1個

4. Logosease付属USBケーブル 1本

5. USBハブ 1個

《動作確認済み USBハブ》

メーカー	シリーズ名	型番
株式会社 バッファロー	BSH4U06シリーズ	BSH4U06
	BSH4A01シリーズ	BSH4A01
エレコム株式会社	U2H-Z7Sシリーズ	U2H-Z7SBK
	U2H-TZ4 シリーズ	U2H-TZ410BSV

★弊社にて上記機器との動作確認を致しておりますが、動作保証をするものではありません。

---

## 【Logoseaseのソフトウェアバージョンアップ手順(Windows)】

1.

Windowsパソコン — **USBハブ** — 付属のUSBケーブル — 充電スタンド の順で接続してください。

※この段階では、まだLogoseaseを充電スタンドにセットしないでください。



※必ず、USBハブをご使用ください。使用しない場合正しく認識できません。

※複数台のLogoseaseを一度に接続してのバージョンアップは 故障の原因となります。

PC1台につきLogosease1台ずつの接続としてください。

2.

スペシャルサイトのマイページ内より、ソフトウェアバージョンアッププログラムをダウンロードしてください。

ダウンロードしたプログラムはパソコンの任意のフォルダ(デスクトップを推奨)に保存してください。

※古いソフトウェアバージョンアッププログラムは削除して問題ありません。

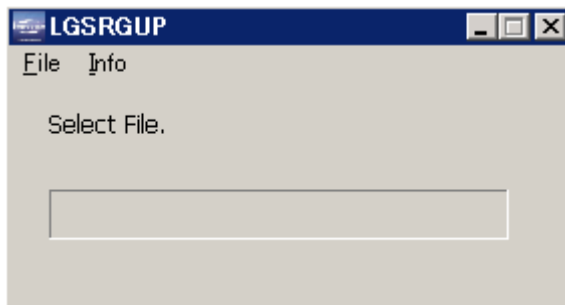
3.

入手したソフトウェアバージョンアッププログラムを任意のフォルダ(デスクトップを推奨)に解凍し、生成された実行ファイル「lgsgup.exe」をダブルクリックすると、LGSRGUP が起動します。

※LGSRGUPはダウンロードした最新版をご使用ください。

4.

メニューの[file]=>[open]をクリックし、



入手したソフトウェアバージョンアッププログラム (V201\*\*\*.rgu) を任意のフォルダ (デスクトップを推奨) より選択し「開く」をクリックします。



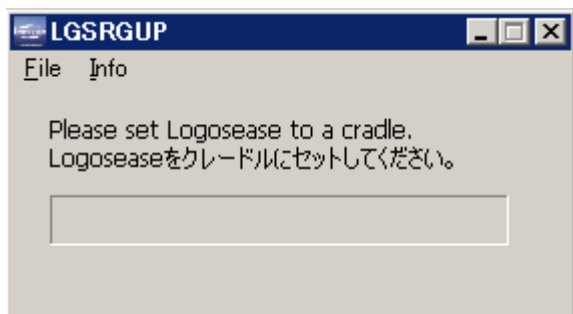
※間違ったファイルを選択した場合は、Invalid File.(xx) のメッセージが表示されます。  
正しいアップデートプログラムを選択しなおしてください。



5.

正しくソフトウェアバージョンアッププログラムが選択されると、ファイルのバージョンが表示されますので確認して「OK」をクリックしてください。



下の画面になりましたら、  
バージョンアップするロゴシーズを充電スタンドにセットしてください。



※ロゴシーズのセット時、PC画面のタスクトレイに   が表示されることを確認してください。

※表示されない場合もあります。その際は次に進んでください。

6.

セットしたロゴシーズの現在のソフトウェアバージョンが表示されます。  
アップデートしても良い場合は、「OK」を押します。

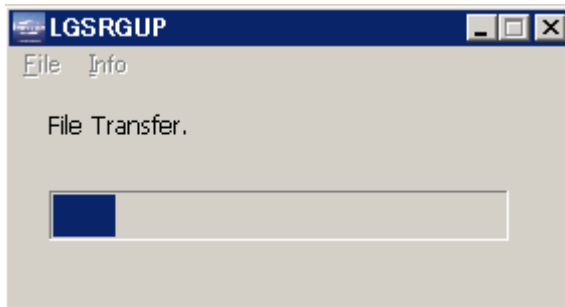


※ここで表示される現在のソフトウェアバージョンは製品により異なる場合があります。

※ロゴシーズを充電スタンドにセットしてから約1分以内に「OK」を押してください。

7.

ソフトウェアのバージョンアップが実行されます。



※アップデートが完了するまで しばらく時間がかかります。 ログシーズを充電スタンドから外さないでください。

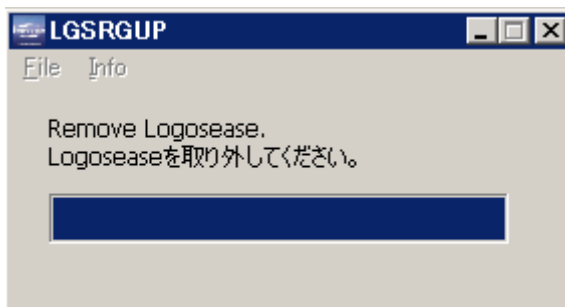
8.

バージョンアップが完了すると、  
更新されたソフトウェアのバージョンが表示されます。  
正しく更新されていることが確認できましたら、  
[OK]を押します。



9.

ログシーズを充電スタンドから取り外してください。

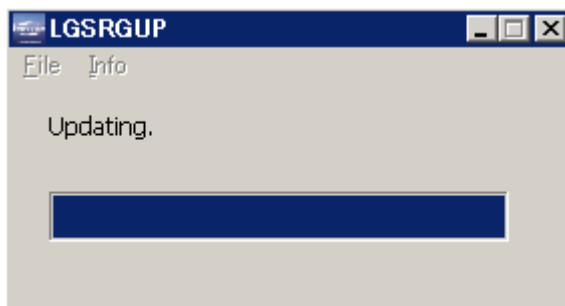


バージョンアップが完了です。

※続けて他のLogoseaselに同じソフトウェアを書き込む場合は、5～9の手順を繰り返してください。

※手順8で 表示されるソフトウェアのバージョンが間違っている場合は、もう一度5～9の手順でバージョンアップを実行してみてください。

※手順7の後、下図「Updating」でアップデートが停止してしまう場合(しばらく待っても進まない場合)は、ロゴシズを一旦抜いて アップデートツールを閉じてから、再度手順3からやり直してみてください。



※バージョンアップ後にWindowsドライバーのインストールを求められる場合があります。これによりアップデートが失敗する場合がありますので、この場合 ドライバーのインストール完了後、再度アップデートを実行してください。

以上